

攀枝花市兰谱路历史文化街区保护规划（2024—2035年）

一、规划范围

以《攀枝花历史文化名城保护规划（2024—2035年）》中确定的兰谱路历史文化街区范围为基础，划定本次保护规划的范围：

北至密兰铁路，西和南至隆庆路，东至刘家湾路，规划总用地 12.35 公顷。

核心保护范围面积为 6.68 公顷，主要为历史建筑与传统风貌建筑集中成片的区域，西至隆庆路，北至攀钢幼儿园北侧，东至天娇名城小区西侧。建设控制地带面积为 5.67 公顷，北至密兰铁路以南，西至瓜子坪立交，南至隆庆路南侧，东至天娇名城小区。具体范围以图集中的街区保护区划图为准。

二、规划定位

以三线建设历史记忆为核心，探索三线建设历史文化遗产保护与城市更新融合发展路径，打造兼具地域特色、文化体验与时代活力的文旅融合示范区。以文化展示、教育研学体验、宜居生活为主的城市生活社区，集中展现 20 世纪 60-80

年代原兰尖工矿区的工作和生活场景。

三、保护控制要求

(一) 核心保护范围

1.核心保护范围内保护整治应坚持“小规模、渐进式”原则。

2.在核心保护范围内，不得进行新建、扩建活动。新建、扩建必要的基础设施和公共服务设施除外，在市城乡规划主管部门核发建设许可证前，应当征求同级文物主管部门的意见。

3.在核心保护范围内，拆除历史建筑以外的建筑物、构筑物或者其他设施，应当经攀枝花市自然资源和规划局会同同级文物主管部门批准。

4.上述建设活动审批的程序应当符合《历史文化名城名镇名村保护条例》第二十九条的相关要求。

5.核心保护范围内建构筑物、格局、街巷、历史环境要素等保护措施及高度、风貌等控制措施应符合后续保护范围内专项保护控制措施要求。

(二) 建设控制地带

1.建设控制地带内建构筑物、格局、街巷、院落、古树名木等保护措施应符合后述保护范围内专项保护措施要求，不得破坏传统格局和历史风貌。

2.在建设控制地带内新建、扩建、改建建筑的高度、体量、色彩、材质等应与核心保护范围内传统风貌相协调。

3.建设控制地带内整治更新应有计划、分阶段进行，不得大拆大建。

4.新建、扩建、拆除建筑物、构筑物，以及在原有建筑物、构筑物的基础上进行改建、加建等活动前，有关单位和个人应将拟建部分的高度、体量、色彩、使用性质等信息报送攀枝花市自然资源和规划局，经批准后方可执行。

5.街区内高层建筑，近期保留进行整治改造，远期随着经济的发展，采取政府引导，采用适当的方式予以整治更新，使其与传统风貌相协调。

（三）建筑分类保护与整治

1.建筑整治措施分类

修缮：保持建筑原有的高度、体量、外观形象及色彩等，内部可根据功能需求予以改善更新。

改善：内部允许进行改善和更新，以改善居住、使用条件，适应现代的生活方式。对部分评定为质量“较差”或“危房”的传统风貌建筑，可对其进行落架维修。

保留改造：对建筑物、构筑物进行不改变外观特征的维护和加固。进行建筑质量专项评估，对质量评定为“较好”或“一般”的建筑，可作为保留改造类建筑。

整治改造：进行建筑质量专项评估，评定为“较差”或“危房”的建筑，可以采取整治、改造等措施，使其与周边风貌相协调，必要时可以拆除。整治改造应采用传统工艺进行建造或基于传统工艺进行适度创造。

2.历史建筑

街区内有 11 栋历史建筑，分别为攀钢幼儿园、原兰尖铁矿办公楼、原兰尖铁矿开发部、兰一区生活公司宿舍楼、兰一区广场舞台、原点博物馆（原兰尖铁矿食堂）、原兰尖铁矿工会平房、原兰尖铁矿行政库房、瓜子坪社区卫生服务中心、长沙设计院攀枝花设计队、原苏联专家院，均适用于修缮措施。

3.传统风貌建筑

街区内传统风貌建筑适用于修缮措施或改善措施。

4.一般建筑

街区内与传统风貌协调的建筑适用于改善措施或保留改造措施。街区内与传统风貌不协调的建筑适用于整治改造措施。其中，经建筑质量专项评估，评定为“较差”或“危房”的一般建筑，适用于改善措施或整治改造措施。

（四）历史环境要素保护

1.保护古树名木

对街区内 3 棵已挂牌的古树名木，划定古树名木树冠垂

直投影 5 米内为其生长保护范围。对未挂牌且具备保护条件的两棵景观大树进行登记入册。古树名木保护牌应当标明树木编号、树名、学名、科名、树龄、保护级别、特性、挂牌时间、养护责任人等内容。保护兰谱路两侧具有地方特色的行道树，禁止擅自砍伐。如道路确需拓宽时，应结合道路设计特殊断面，以保护原有树木。

2.其他构筑物

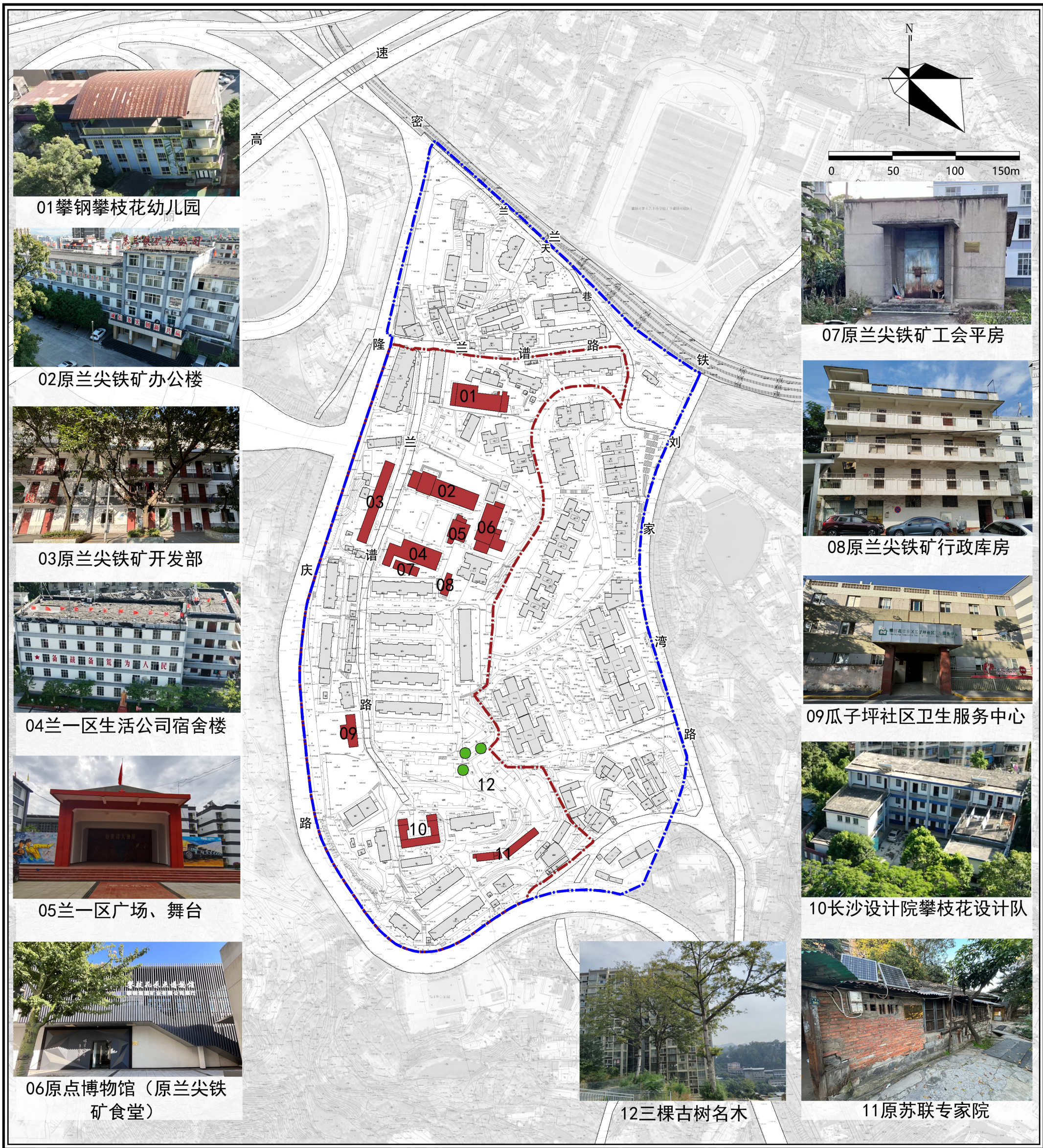
保护城市原点广场上刻有“攀枝花城市原点”的铁矿石，保护、维护活动不得改变其外观特征。

附图：

- 1.历史文化资源分布图
- 2.保护区划图
- 3.开敞空间结构规划图

攀枝花市兰谱路历史文化街区保护规划

历史文化资源分布图



01攀钢攀枝花幼儿园



02原兰尖铁矿办公楼



03原兰尖铁矿开发部



04兰一区生活公司宿舍楼



05兰一区广场、舞台



06原点博物馆（原兰尖铁矿食堂）



07原兰尖铁矿工会平房



08原兰尖铁矿行政库房



09瓜子坪社区卫生服务中心



10长沙设计院攀枝花设计队



12三棵古树名木



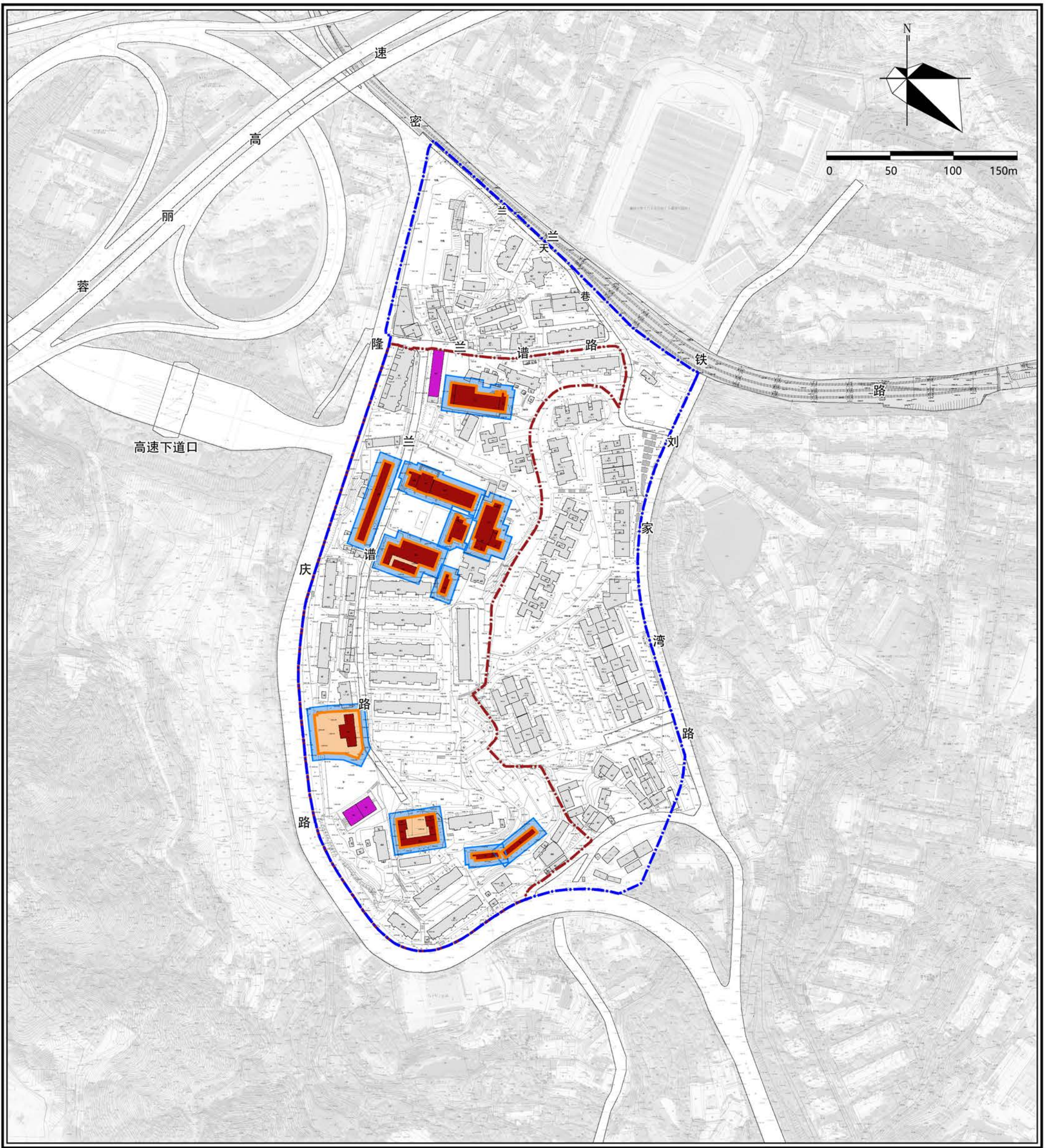
11原苏联专家院

图例

- 历史建筑
- 古树名木
- 核心保护范围
- 建设控制地带

攀枝花市兰谱路历史文化街区保护规划

保护区划图

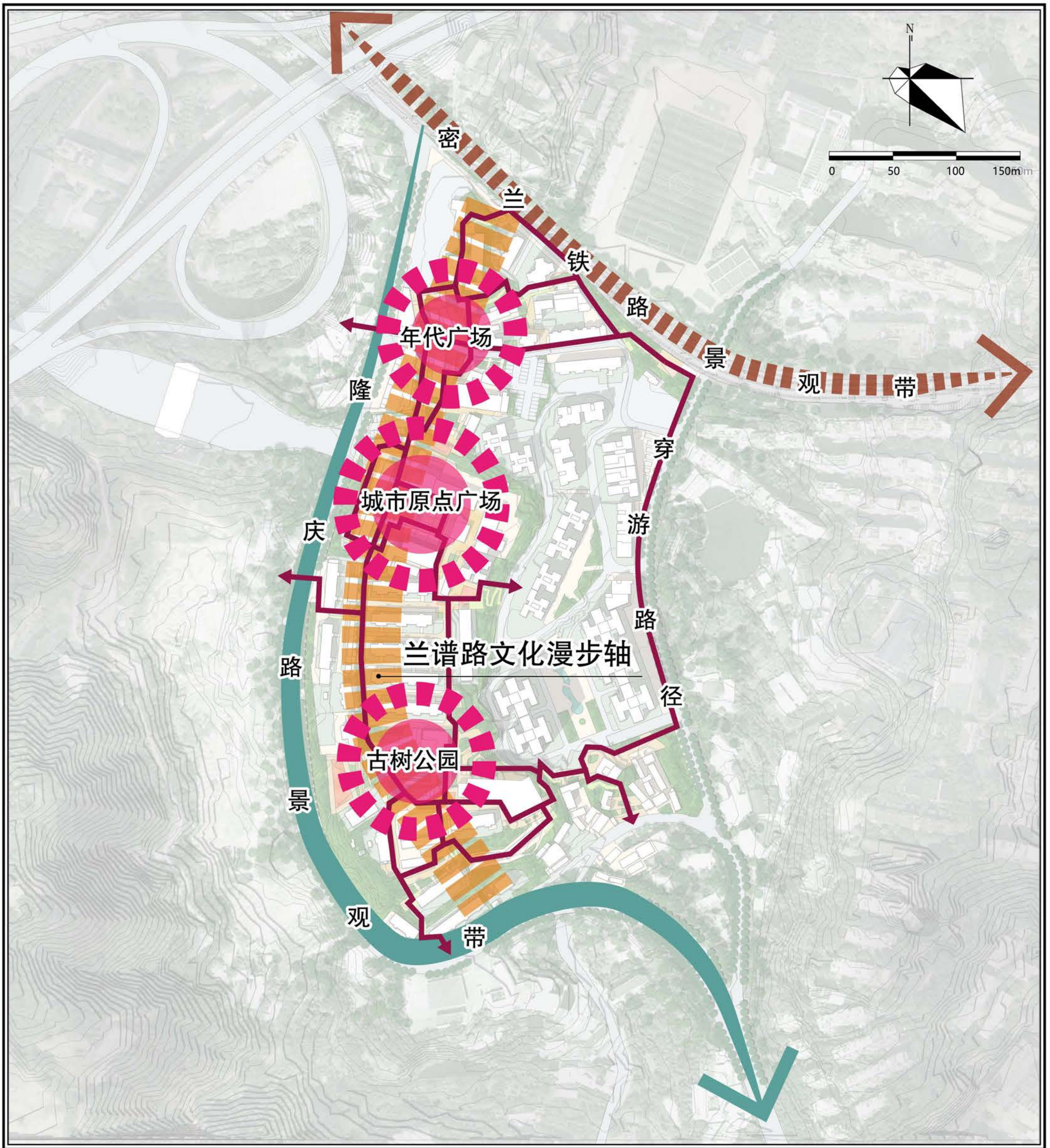


图例

- 历史建筑
- 建议历史建筑
- 历史建筑核心保护范围
- 历史建筑建设控制地带
- 街区核心保护范围
- 街区建设控制地带

攀枝花市兰谱路历史文化街区保护规划

开敞空间结构规划图



图例

-  兰谱路文化漫步轴
-  景观核
-  隆庆路景观带
-  密兰铁路景观带
-  穿游路径