

攀枝花市大渡口街历史文化街区保护 规划（2024—2035 年）

一、规划范围

以《攀枝花历史文化名城保护规划（2024—2035 年）》中确定的大渡口街历史文化街区范围为基础，划定本次保护规划的规划范围：

北至金沙江大道中段，西至仁和沟，东至东华山，南至东林巷，占地面积 34.8 公顷。

核心保护范围面积为 12.08 公顷，以大渡口街、大渡口南街和大渡口北街的两侧建筑为界，西至攀枝花大道中段，南至东林巷。建设控制地带面积为 22.72 公顷，主要为东华山山脚及仁和沟以西区域。具体范围以图集中的街区保护区划图为准。

二、规划定位

街区总体定位立足于其深厚的历史底蕴和独特的文化价值，致力于打造成为攀枝花开发建设的决策地与三线精神的传承地。作为攀枝花最早的政治中心和商业中心，大渡口街见证了城市的发展历程，是工业城市建设的鲜活实例，承载着重要的历史记忆。街区以“保护真实，以用促保”为核

心理念，通过全方位挖掘历史文化价值，讲好攀枝花故事，展现其在国家战略和四川省发展中的独特地位。

因此，规划将街区定位为：攀枝花开发建设决策地，山地社区三线建设展示地和城市记忆传承地。

三、保护控制要求

（一）核心保护范围

1.核心保护范围内保护整治应坚持“小规模、渐进式”原则。

2.在核心保护范围内，不得进行新建、扩建活动。新建、扩建必要的基础设施和公共服务设施除外，在市城乡规划主管部门核发建设许可证前，应当征求同级文物主管部门的意见。

3.在核心保护范围内，拆除历史建筑以外的建筑物、构筑物或者其他设施，应当经攀枝花市自然资源和规划局会同同级文物主管部门批准。

4.上述建设活动审批的程序应当符合《历史文化名城名镇名村保护条例》第二十九条的相关要求。

5.核心保护范围内建构筑物、格局、街巷、历史环境要素等保护措施及高度、风貌等控制措施应符合后续保护范围内专项保护控制措施要求。

（二）建设控制地带

1.建设控制地带内建构筑物、格局、街巷、院落、古树名木等保护措施应符合后述保护范围内专项保护措施要求，不得破坏传统格局和历史风貌。

2.在建设控制地带内新建、扩建、改建建筑的高度、体量、色彩、材质等应与核心保护范围内传统风貌相协调。

3.建设控制地带内整治更新应有计划、分阶段进行，不得大拆大建。

4.新建、扩建、拆除建筑物、构筑物，以及在原有建筑物、构筑物的基础上进行改建、加建等活动前，有关单位和个人应将拟建部分的高度、体量、色彩、使用性质等信息报送攀枝花市自然资源和规划局，经批准后方可执行。

5.街区内高层建筑，近期保留进行整治改造，远期随着经济的发展，采取政府引导，采用适当的方式予以整治更新，使其与传统风貌相协调。

（三）建筑分类保护与整治

1.建筑整治措施分类

修缮：保持建筑原有的高度、体量、外观形象及色彩等，内部可根据功能需求予以改善更新。

改善：内部允许进行改善和更新，以改善居住、使用条件，适应现代的生活方式。对部分评定为质量“较差”或“危房”的传统风貌建筑，可对其进行落架维修。

保留改造：对建筑物、构筑物进行不改变外观特征的维护和加固。进行建筑质量专项评估，对质量评定为“较好”或“一般”的建筑，可作为保留改造类建筑。

整治改造：进行建筑质量专项评估，评定为“较差”或“危房”的建筑，可以采取整治、改造等措施，使其与周边环境风貌相协调，必要时可以拆除。整治改造应采用传统工艺进行建造或基于传统工艺进行适度创造。

2.文物建筑

街区内有 1 栋省级文物保护单位，为渡口建设指挥部招待所，适用于修缮措施。对文物建筑的保护修缮，按照《中华人民共和国文物保护法》第三十二条执行。

3.历史建筑

街区内有 11 栋历史建筑，分别为大渡口邮电局、中国电信公司机房、邮电局招待所、邮电局旁商铺、衬衫大世界、新华书店、原攀钢集团房产公司、原攀钢设计院、原攀钢职工食堂、攀钢集团生活服务有限公司工程维修中心商贸部、攀钢妇幼保健院，适用于修缮措施。对于历史建筑的维修改善，应按照《历史文化名城名镇名村保护条例》《攀枝花市历史文化街区和历史建筑保护管理办法》要求，应保持原有的高度、体量、外观形象及色彩等，内部可根据功能需求予以改善更新。

4.传统风貌建筑

街区内传统风貌建筑适用于修缮措施或改善措施。

5.一般建筑

街区内与传统风貌协调的现代建筑适用于保留改造措施或整治改造措施，经建筑质量专项评估，质量评定为“较好”或“一般”的建筑，可以作为保留改造类建筑。与传统风貌不协调的建筑适用于整治改造措施，使其与周边风貌相协调，必要时可以拆除。

（四）历史环境要素保护

保护大渡口街、大渡口北街两侧梧桐树，禁止擅自砍伐。

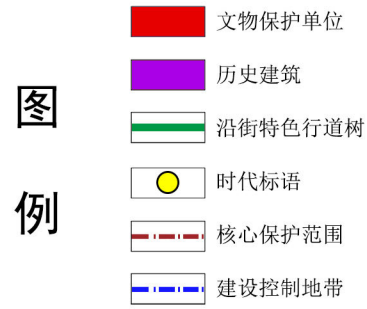
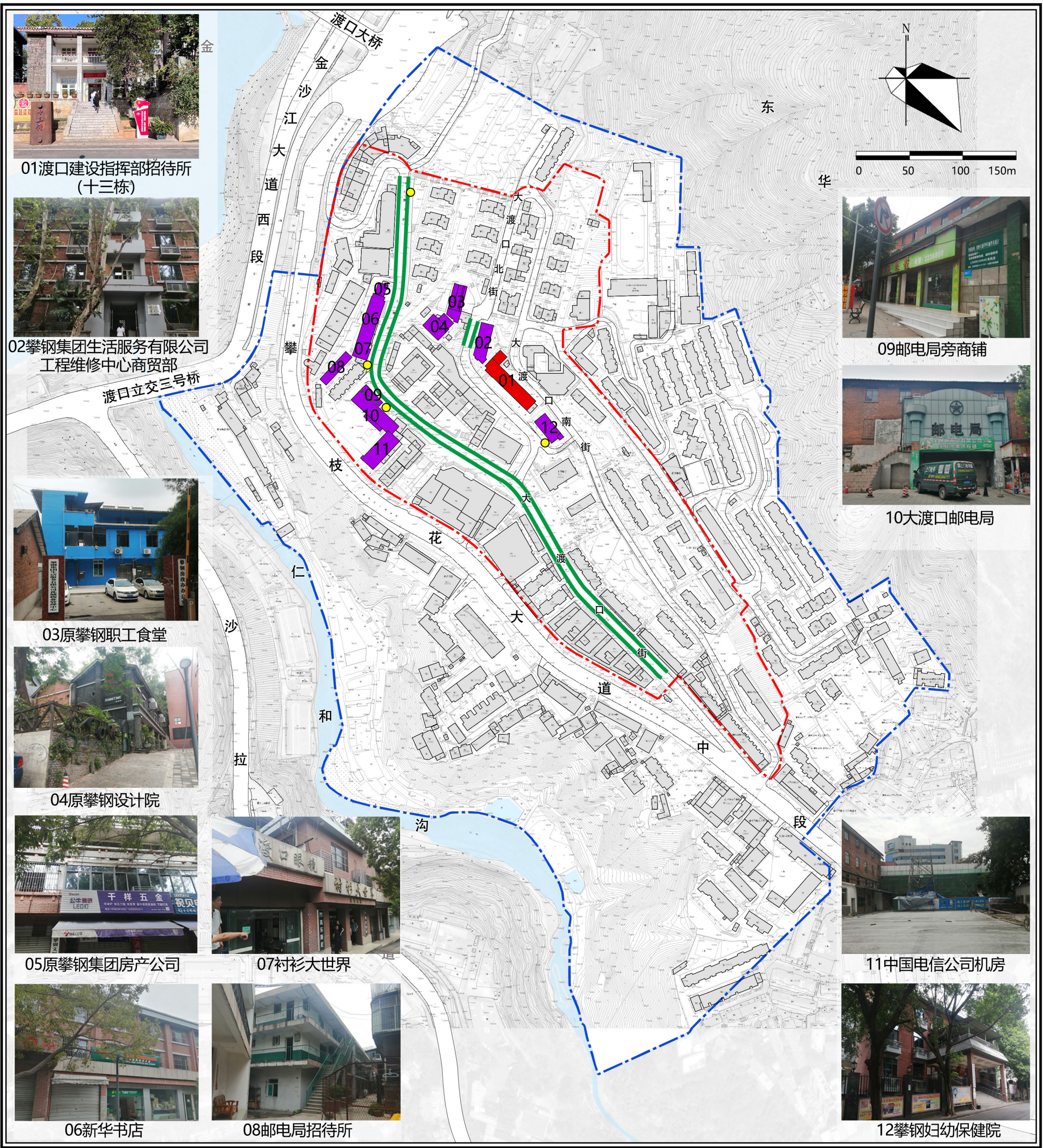
保护街区内的三处标语，分别为大渡口邮电局墙面时代标语、大渡口北街与大渡口街岔口时代标语、大渡口眼镜店西侧时代标语。禁止对现有标语进行涂抹覆盖。

附图：

- 1.历史文化资源分布图
- 2.保护区划图
- 3.开敞空间结构规划图

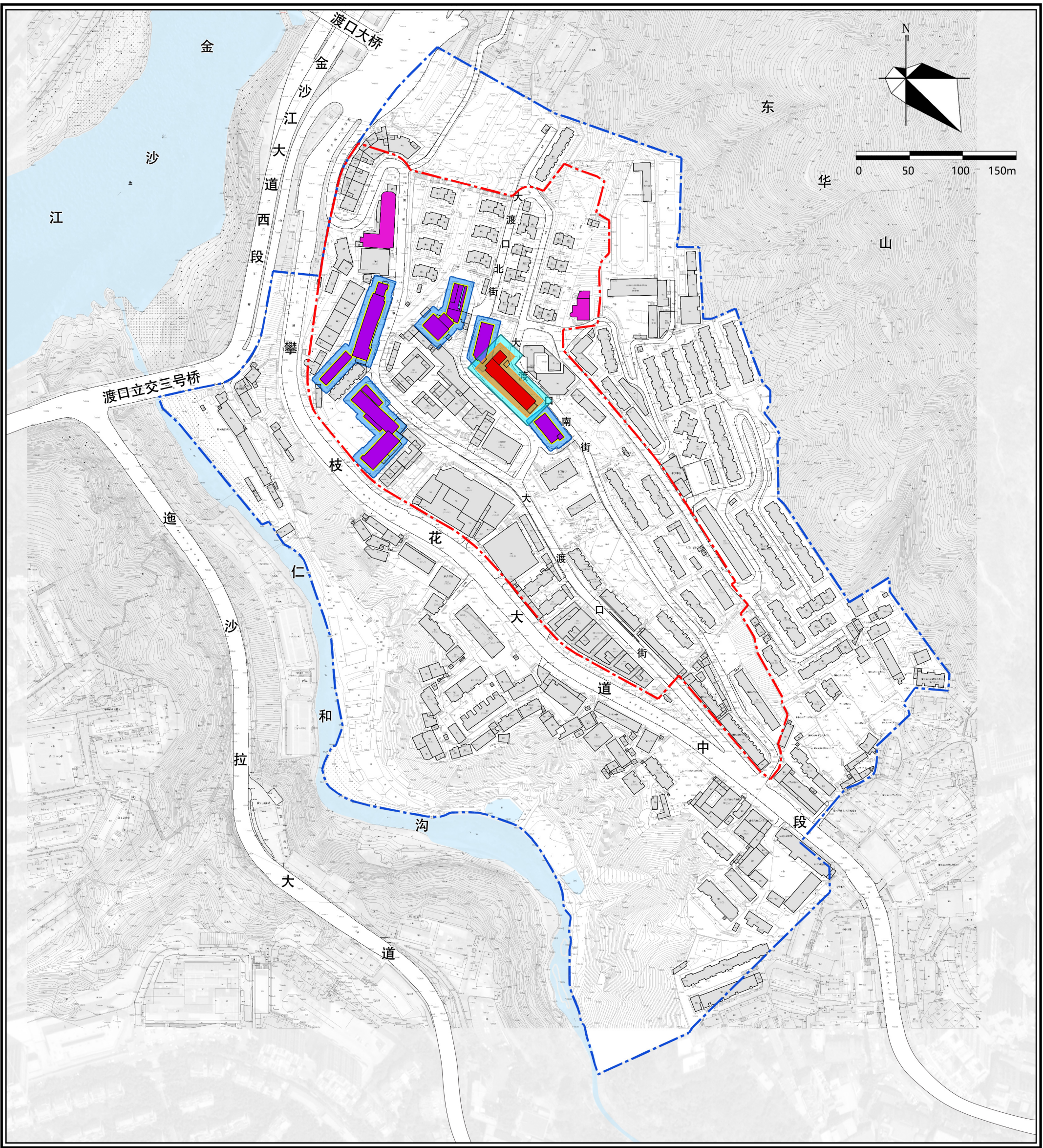
攀枝花市大渡口街历史文化街区保护规划

历史文化资源分布图



攀枝花市大渡口街历史文化街区保护规划

保护区划图

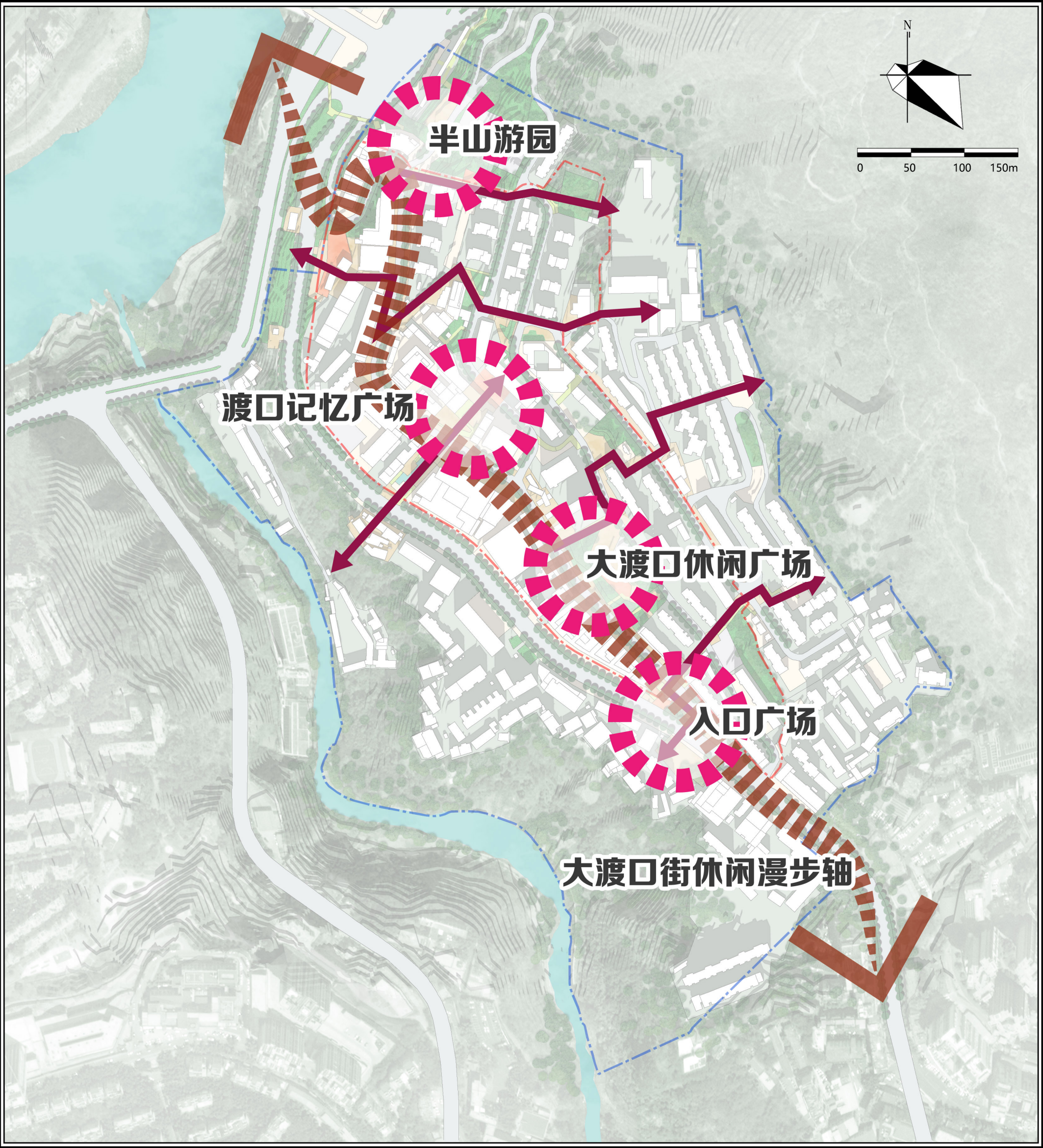


图例

- | | |
|------------|------------|
| 文物保护单位 | 文保单位建设控制地带 |
| 历史建筑 | 核心保护范围 |
| 建议历史建筑 | 建设控制地带 |
| 历史建筑核心保护范围 | |
| 历史建筑建设控制地带 | |
| 文保单位核心保护范围 | |

攀枝花市大渡口街历史文化街区保护规划

开敞空间结构规划图



图例

- 一轴漫步
- 四心串珠
- 五径穿游

- 核心保护范围
- 建设控制地带